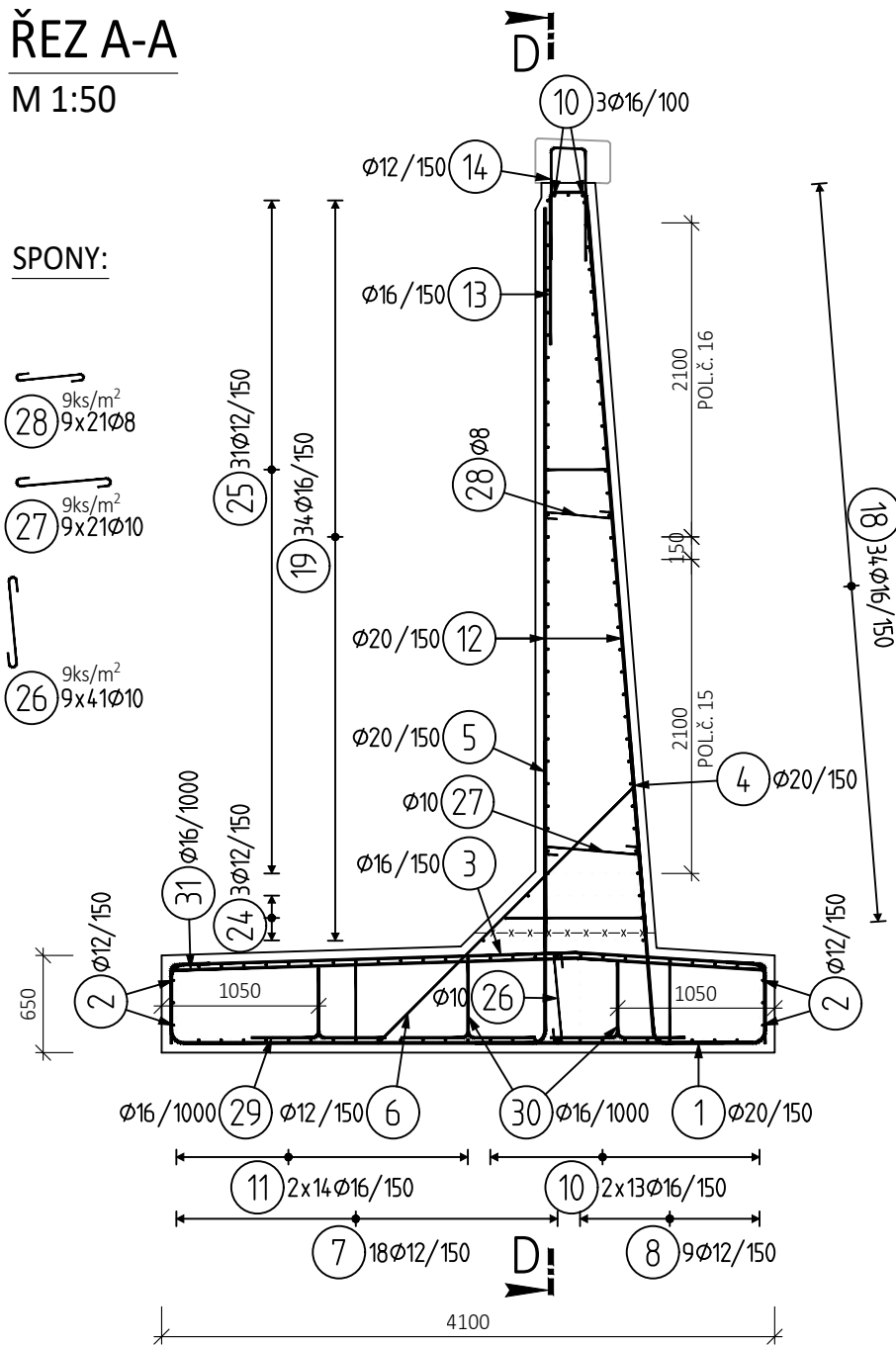
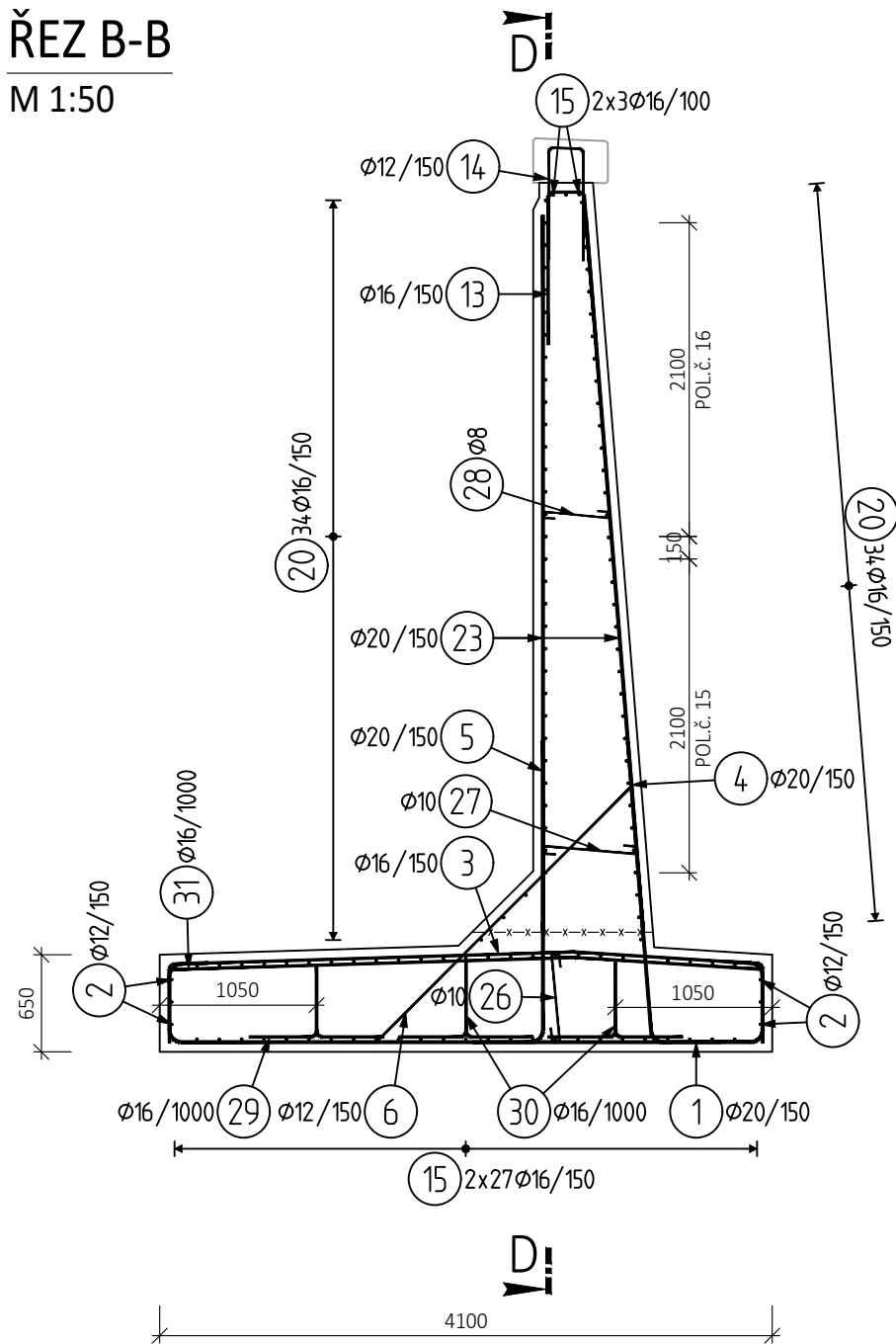


TYP 2; 1ks

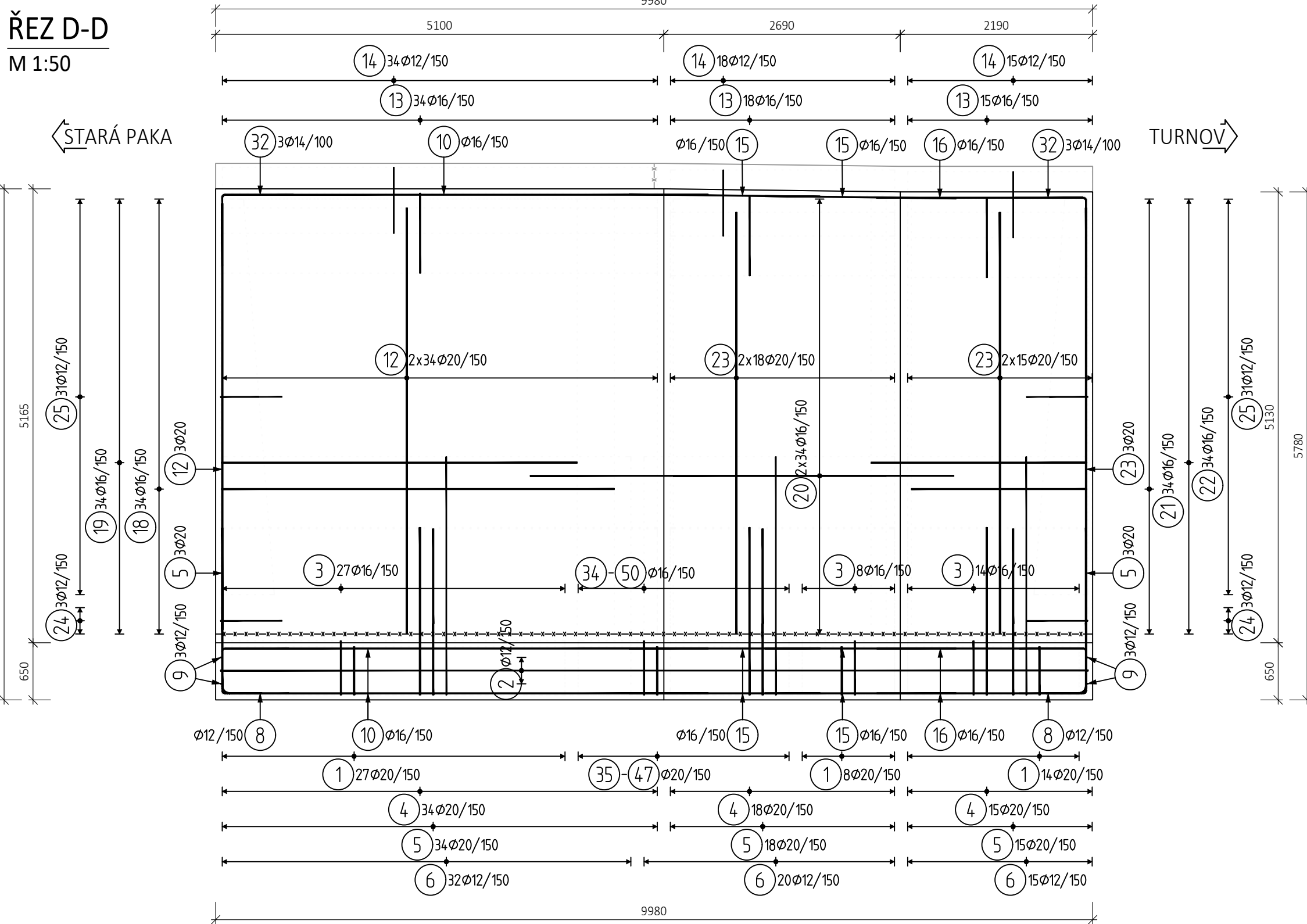
ŘEZ A-A  
M 1:50



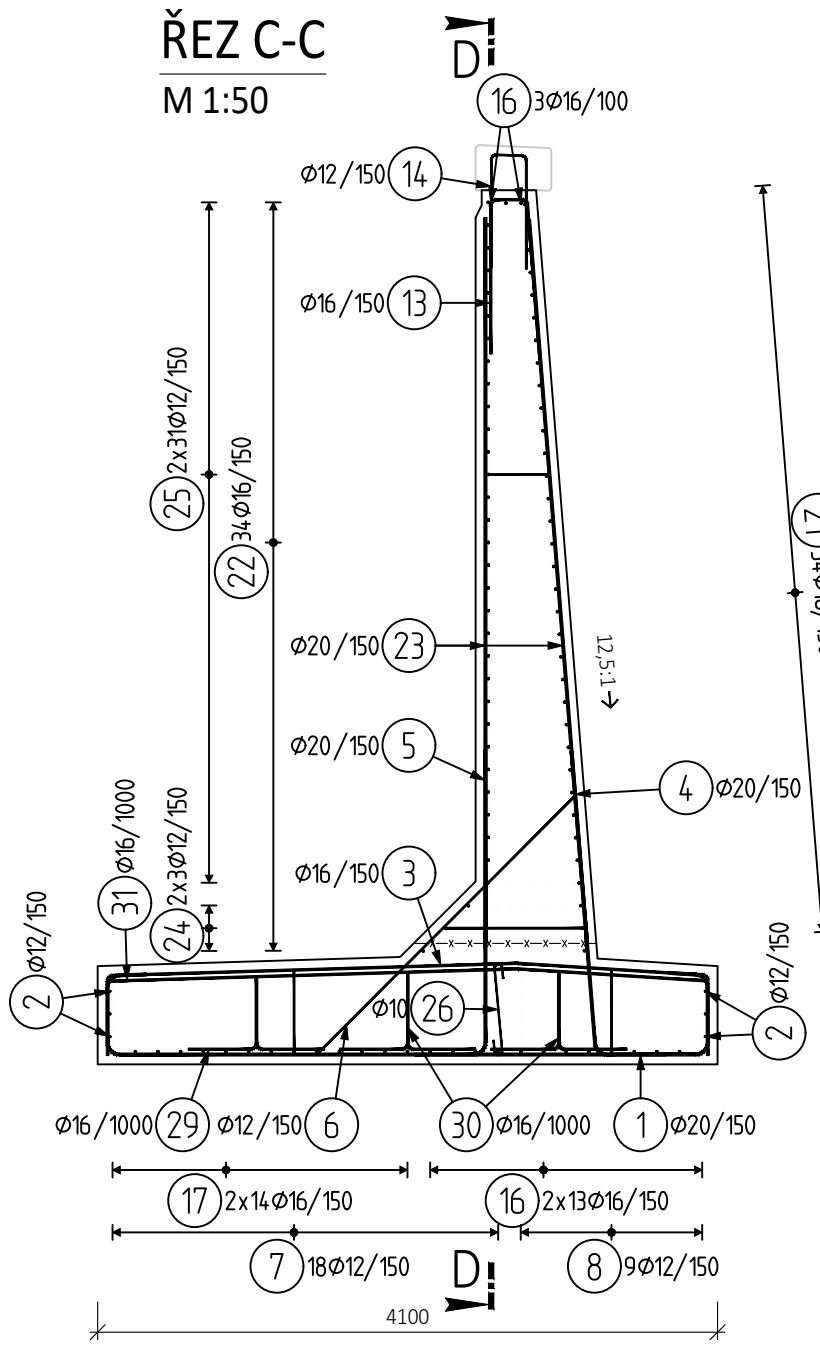
ŘEZ B-B  
M 1:50



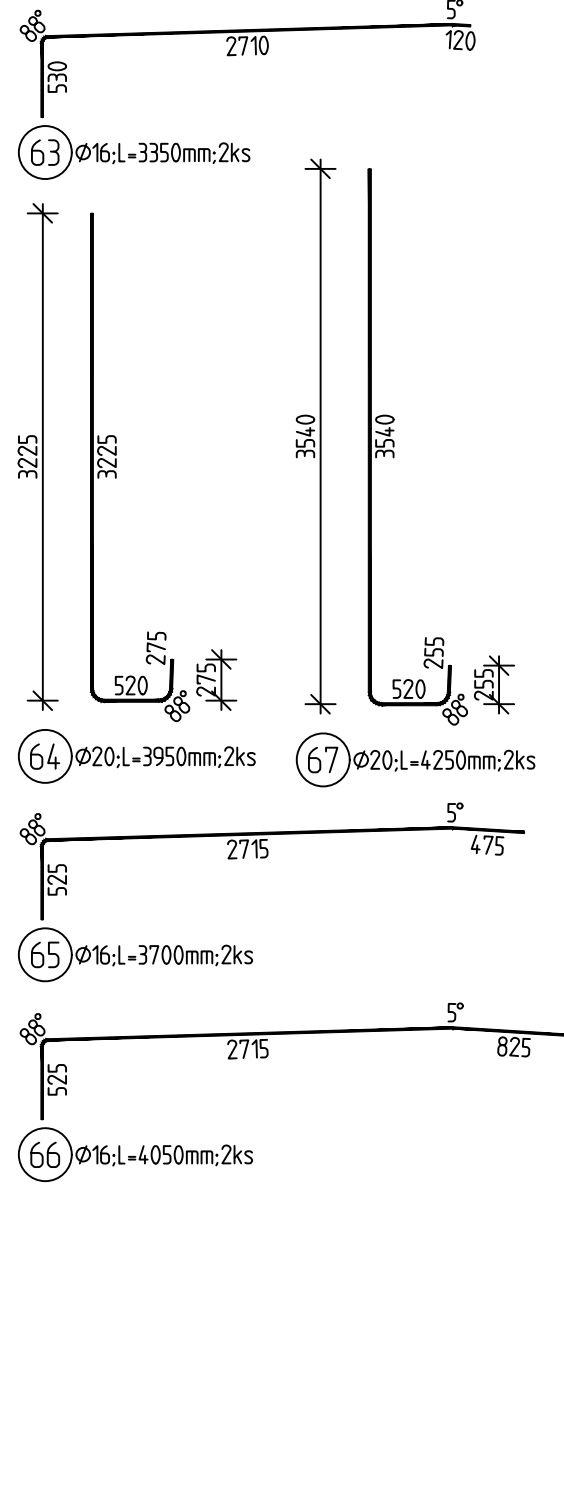
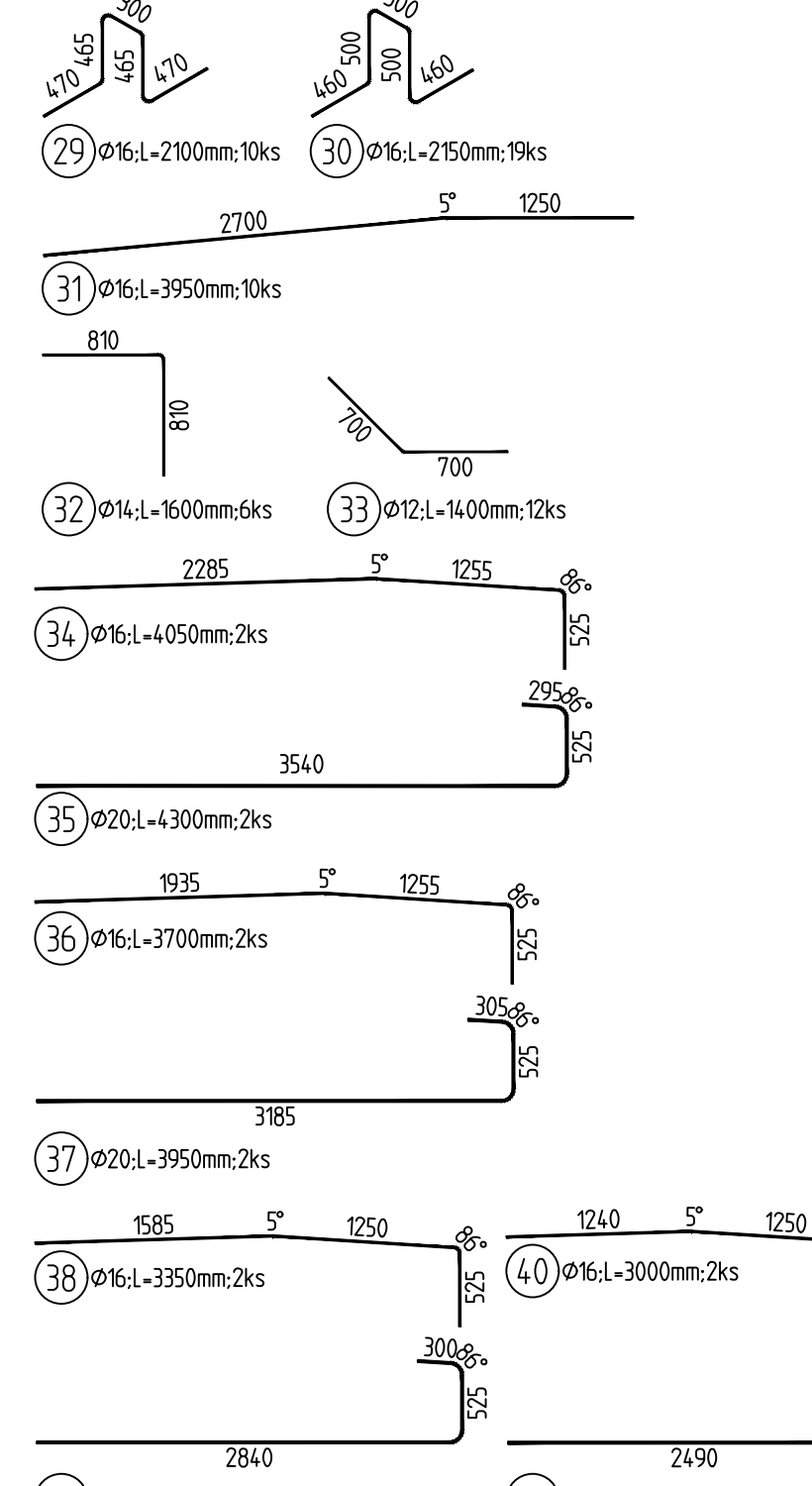
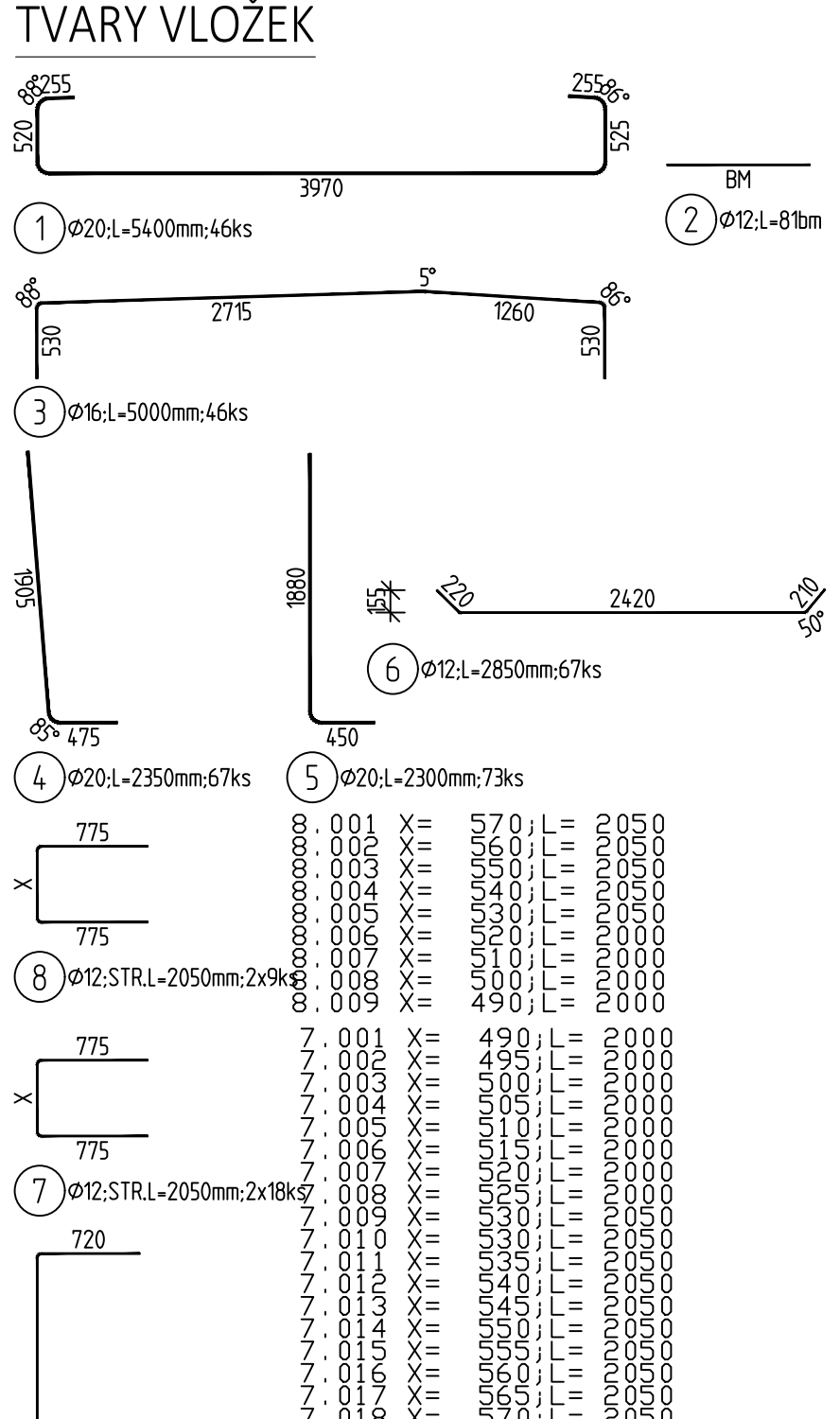
ŘEZ D-D  
M 1:50



ŘEZ C-C  
M 1:50



TVARY VLOŽEK



POZNÁMKA:

- TVAR ZÁKLADY VČETNĚ POLOHY PROSTUPŮ CHRÁŇČEK JE DÁN VE VÝKRESECH TVARŮ, VÝZTUŽ V MÍSTĚ PROSTUPŮ BUDE UPRÁVENA NA STAVĚ.
- SPONY DODAT S JEDNÍM HÁKEM.

NAVROVÁNÉ BETONY:

ŘÁDKA C30/37 - K4, Xf2, Xd1  
C30/37 - K4, Xf2, Xd1, Xd1

OCEL:

BETONÁŘSKÁ VÝZTUŽ B 500B

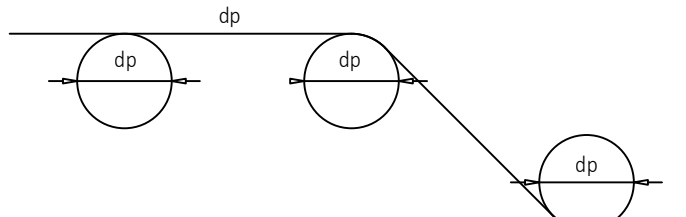
MINIMÁLNÍ PŘESAHOVÁ DÉLKA VÝZTUŽE PRO BETON C 30/37:

- Ø 10 - 600 mm
- Ø 12 - 650 mm
- Ø 14 - 700 mm
- Ø 16 - 800 mm
- Ø 20 - 1000 mm

KRYTÍ:

OPĚRNÁ ŽEĎ MINIMÁLNÍ / JMENNOSTĚ 45 mm / 55 mm

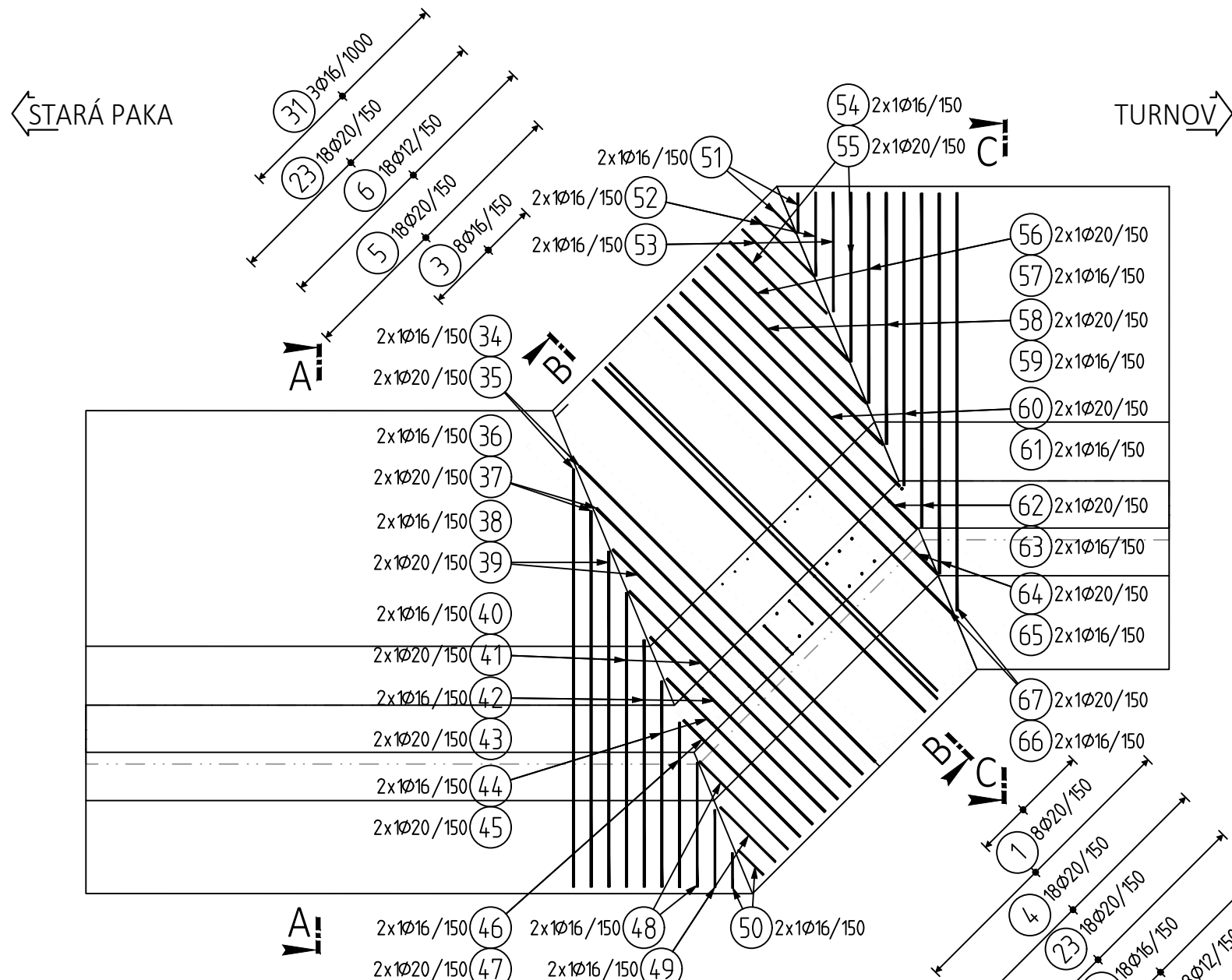
OHYBY VÝZTUŽE (SCHEMA)



- PRŮMĚR VÝZTUŽE D ≤ 16 mm - PRŮMĚR OHYBU Ø = 4d  
- PRŮMĚR OHYBU Ø = 7d  
VŠECHNY ROZMĚRY OHYBNÝCH PRVKŮ JSOU ROZMĚRY NA OSU PRVKU.  
POLOMĚRY ZAKŘIVENÍ OHYBNÝCH PRVKŮ JSOU UDAVÁNY NA OSU PRVKU.  
JE UVAŽOVÁN MINIMÁLNÍ POLOMĚR ZAKŘIVENÍ OHYBNÝCH PRVKŮ.

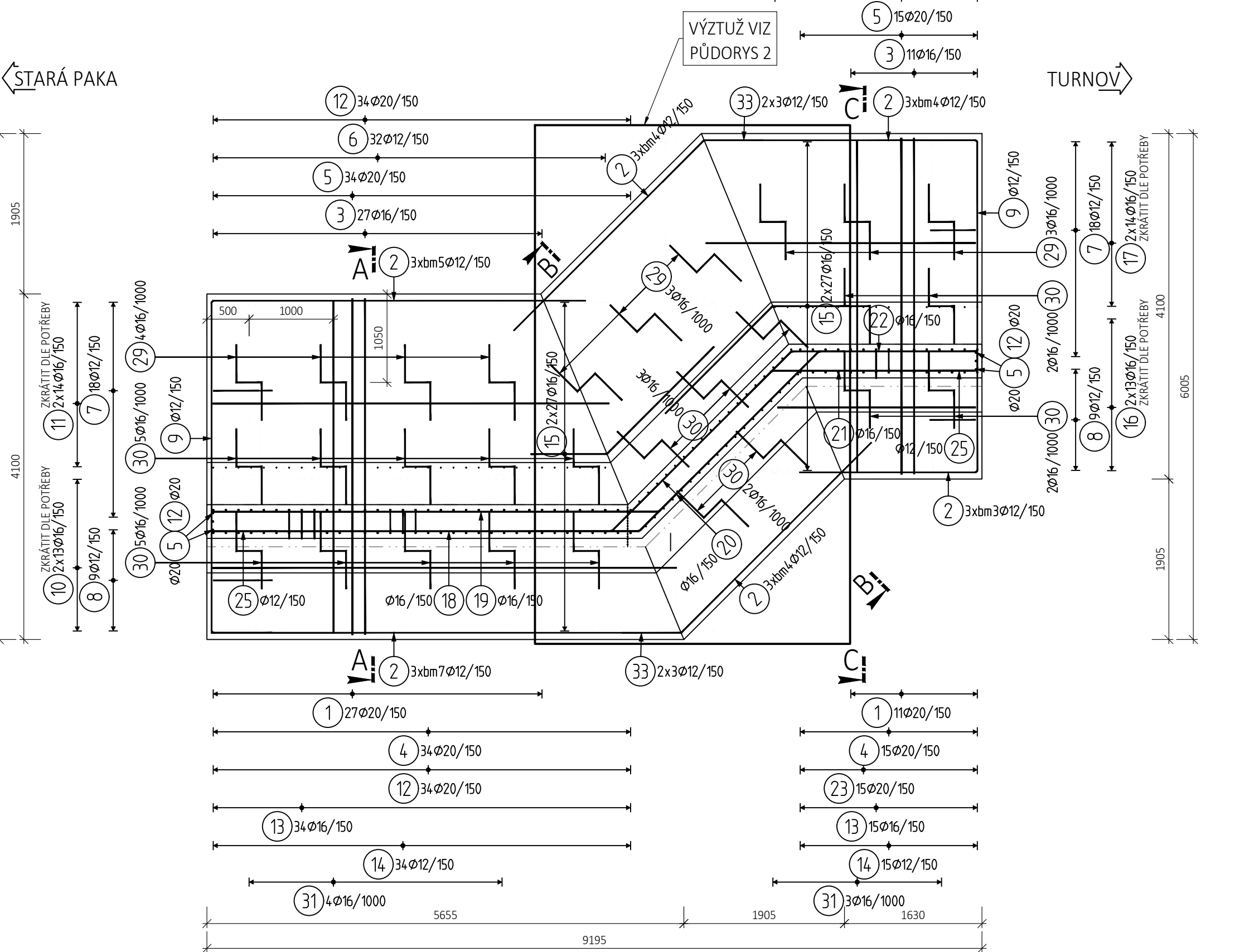
PŮDORYS 2  
M 1:50

VÝZTUŽ ŠIKMÉ ČÁSTI ZDI



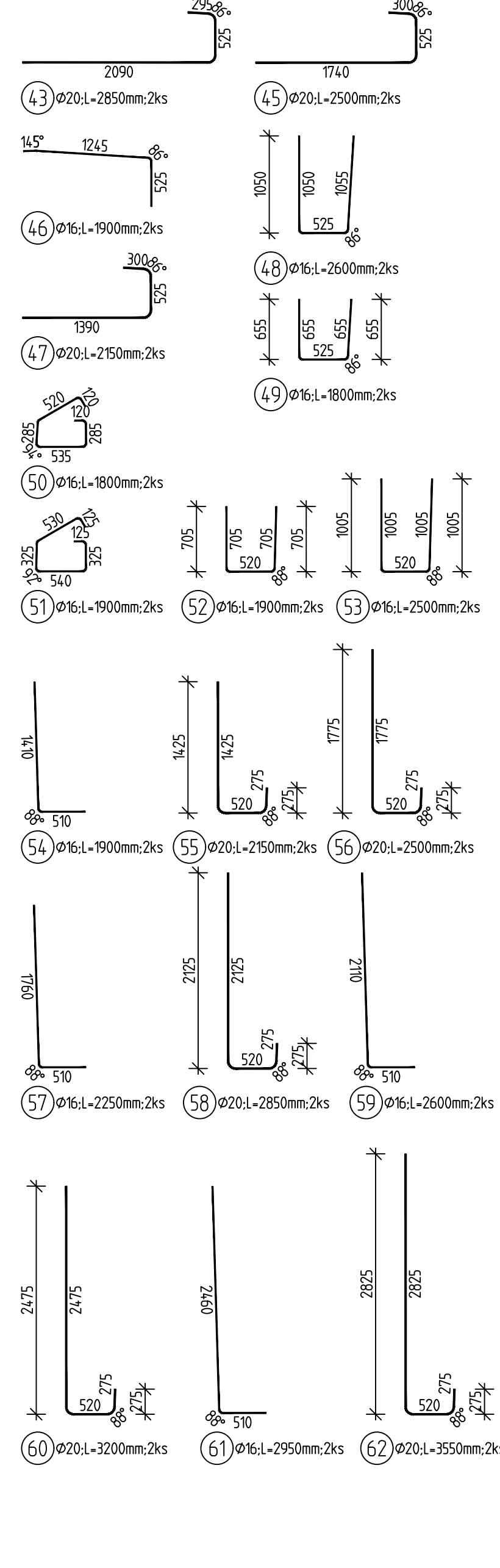
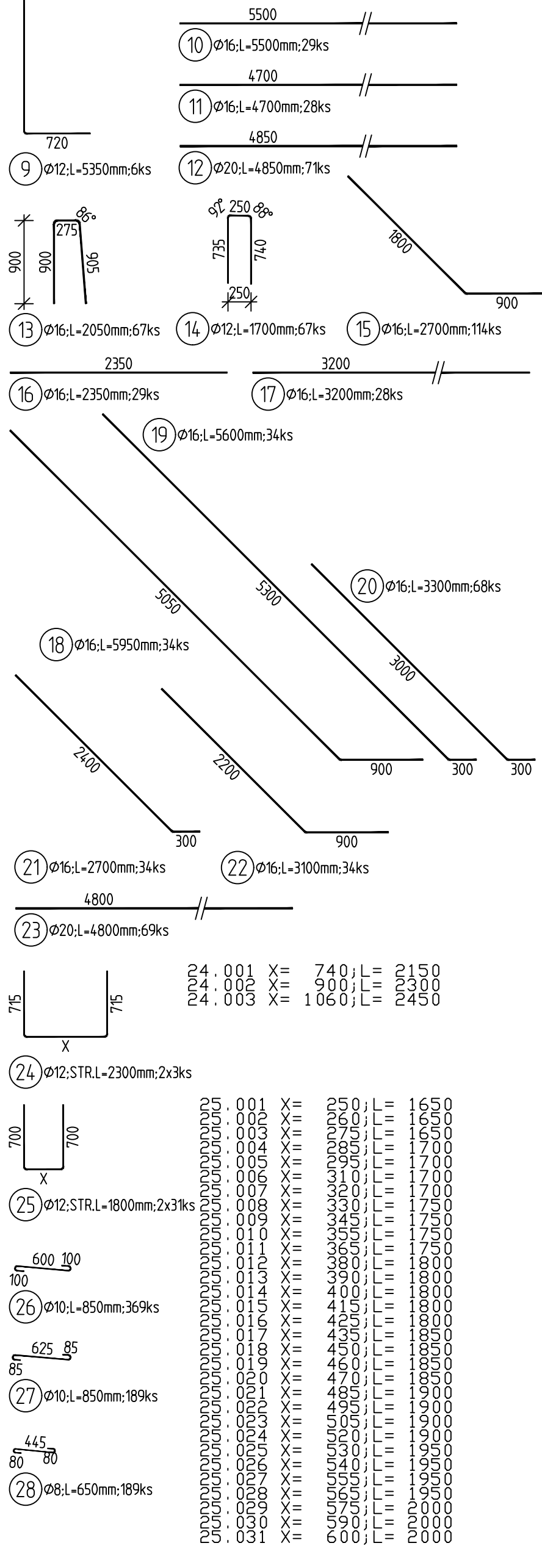
PŮDORYS 1  
M 1:50

BEZ VÝZTUŽE ŠIKMÉ ČÁSTI ZDI



VÝKAZ VÝZTUŽE

Pol	Profil	Délka [m]	ks	B 500					
				8	10	12	14	16	20
1	20	5400	46						248.4
2	12	12	12						
3	16	5000	46						230.0
4	20	2350	67						157.5
5	20	2300	73						167.9
6	12	2850	67						
7	12	2050	36						
8	12	2050	18						
9	12	5350	6						
10	16	5500	29						159.5
11	16	4700	28						131.6
12	20	4850	71						344.4
13	16	2050	67						137.3
14	12	1700	67						
15	16	2700	114						307.8
16	16	2350	29						68.2
17	16	3200	28						89.6
18	16	5950	34						202.3
19	16	5600	34						190.4
20	16	3300	68						224.4
21	16	2700	34						91.8
22	16	3100	34						105.4
23	20	4800	69						331.2
24	12	2300	6						
25	12	1800	62						111.6
26	10	850	369						
27	10	850	189						
28	8	650	189						
29	16	2100	10						21.0
30	16	2150	19						40.9
31	16	3950	10						39.5
32	14	1600	6						
33	12	1400	12						
34	16	4050	10						8.1
35	20	4300	10						8.6
36	20	3700	10						7.4
37	20	3950	10						7.9
38	16	3350	10						7.2
39	20	3600	10						6.0
40	16	3000	10						5.2
41	20	3250	10						4.5
42	16	2500	10						5.0
43	20	2850	10						4.3
44	16	2250	10						
45	20	2500	10						
46	16	1900	10						
47	20	2150	10						
48	16	2600	10						
49	16	1800	10						
50	16	1800	10						
51	16	1900	10						
52	16	1900	10						
53	16	1900	10						
54	20	2150	10						
55	20	2500	10						
56	16	2250	10						
57	20	2600	10						
58	20	3200	10						
59	16	2950	10						
60	16	3350	10						
61	16	3350	10						
62	16	3350	10						
63	16	3350	10						
64	20	3950	10						
65	16	3700	10						
66	16	4050	10						
67	20	4250	10						
CELKOVÁ DELKA [m]				122.9	474.3	670.9	9.6	2147.9	1339.4
HMOTNOST [kg]				48.5	292.4	595.6	11.6	3390.2	3303.2
CELKOVÁ HMOTNOST [kg]									7641.4



OBEDNATEL  
SPRÁVA ŽELEZNIC, STÁTNÍ ORGANIZACE  
DLAŽEŽNÁ 1303/7, 130 00 PRAHA 1  
STAVENÍ SPRÁVA ŽÁPAD, SOKOLOVSKÁ 1955/278, 190 00 PRAHA 9



ZHOVĚTEL SAGASTA S.R.O. SÍDLA: NOVODVORSKÁ 100/14, 142 00 PRAHA 4 IČ: 156 98 550, DIČ: CZ05 98 550		SAGASTA		JPK ČÍSLO SOUPRAVY		Bpr	
ODPOVĚDNÝ PROJEKTANT ING. DAVID KUČEK		VYPRACOVAL LADISLAV MOLNAR		KONTROLA ING. MICHAL KUDLIK		HIP ING. EMIL ŠPAČEK	
PODPIS PODPIS		PODPIS PODPIS		PODPIS PODPIS		PODPIS PODPIS	
OBŠAH		Rekonstrukce nástupiště ŽST Semily SO 01-23-01 Opěrná zeď podél nástupiště		ČÍSLO ZAKÁZKY 120 025		DUSP + POPS 1:50	
NAZEV PŘÍLOHY		VÝKRES VÝZTUŽE ZDI TYPU 2		ČÍSLO PŘÍLOHY D.2.1.4.2		7	

DOPLNĚNÍ K VÝKRESU: VÝKRES VÝZTUŽE ZDI TYPU 2